

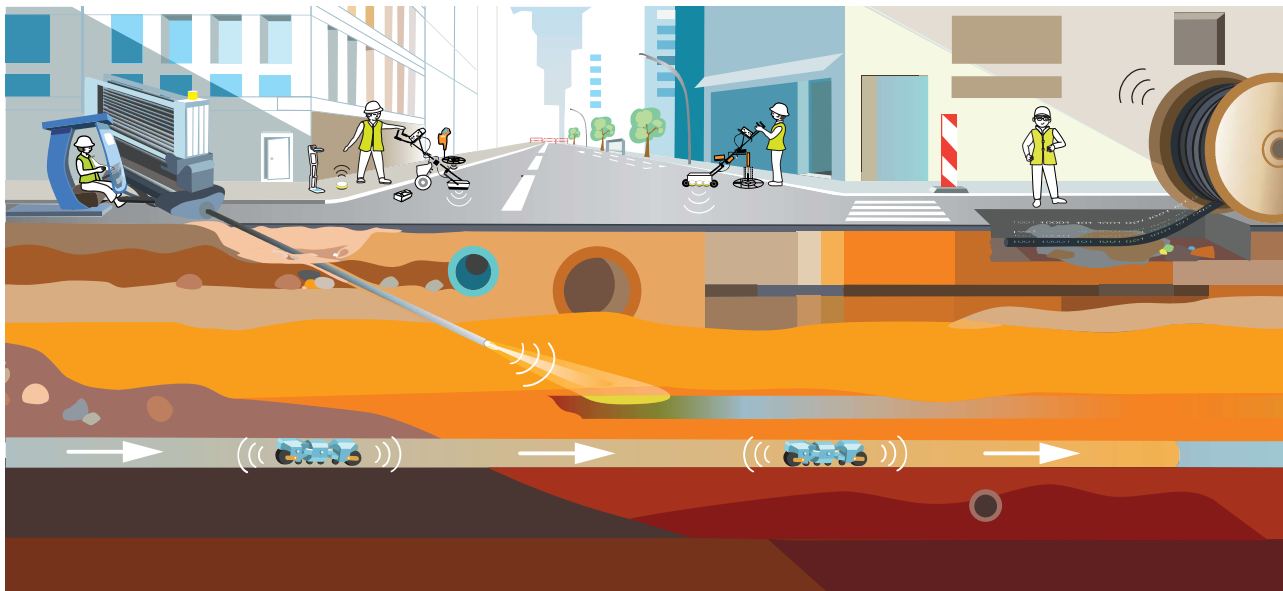


SÉCURITÉ INDUSTRIELLE

DÉTECTION DES RÉSEAUX ENTERRÉS

ENJEUX

Malgré toutes les précautions des opérateurs et des entreprises de travaux, les réseaux sensibles sont susceptibles d'incidents affectant les canalisations enterrées, notamment l'arrachage lors de la réalisation de tranchées. L'enjeu est de prévenir la survenue d'accidents grâce à une connaissance précise de la localisation des réseaux.



COMPÉTENCES

- Veille sur les différentes technologies de détection de canalisations enterrées
- Développement de nouveaux détecteurs, marqueurs et outils de visualisation des réseaux enterrés
- Essais de performance des appareils de détection
- Géotechnique

MOYENS D'ÉTUDES ET D'ESSAIS

RICE a conçu une plate-forme d'essais permettant de tester les dispositifs de détection et d'identification des ouvrages enterrés.

Unique en Europe, cette aire d'essais de géodétection comprend 5 types de sols différents : grave naturelle, terre végétale, calcaire, argile et sable, dont la moitié est recouverte d'asphalte, recouvrant plusieurs réseaux enterrés (PE, fonte, acier, de diamètres allant jusque 600mm).